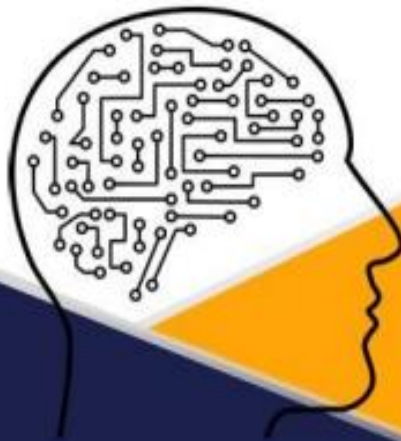


LANC 7th Liberal Arts National Conference
4-5 August 2022



LAIC The 2nd Liberal Arts International Conference
4-5 August 2022



ABSTRACT 2022

4-5 August

**Liberal Arts
(LANC) 7th National
(LAIC) 2nd International
Conference**

Faculty of Liberal Arts

Rajamangala University of Technology Srivijaya

HS-O-08

ผลกระทบของโรคโควิด -19 ต่อการปรับตัวของการให้บริการแท็กซี่เบนซ์เส้นทาง ยะลา – เบตง
The impact of COVID-19 on the adjustments of Benz taxi service
on the Yala-Betong route

กวนซีหฺ์ มู่เซีเอ* วาดี สุทอง¹ อับดุลฮาลาร์ บาโล¹ และ มลิวรรณ วัชรวิงศ์¹

¹หลักสูตรศึกษาศาสตรบัณฑิต สาขา วิชาสังคมศึกษา คณะมนุษยศาสตร์และสังคมศาสตร์ มหาวิทยาลัยราชภัฏยะลา

ผู้รับผิดชอบบทความ Tel.: 0870332470, E-mail address: 406103023@yru.ac.th

บทคัดย่อ

การวิจัยนี้มีวัตถุประสงค์ เพื่อศึกษาประวัติความเป็นมาของแท็กซี่เบนซ์ ยะลา-เบตง เพื่อศึกษาผลกระทบของการให้บริการแท็กซี่เบนซ์ยะลา-เบตง และเพื่อศึกษาการปรับตัวของการให้บริการแท็กซี่เบนซ์ ยะลา-เบตง ประชากรและกลุ่มตัวอย่างที่ใช้ในการวิจัยครั้งนี้ คือ ผู้ประกอบการแท็กซี่เบนซ์ยะลา-เบตง จำนวน 1 คน ผู้จัดการ จำนวน 2 คน ผู้ให้บริการแท็กซี่เบนซ์ยะลา-เบตง จำนวน 6 คน และผู้ใช้บริการ จำนวน 10 คน เครื่องมือที่ใช้เป็นแบบสัมภาษณ์เชิงลึก ทำการวิเคราะห์ข้อมูลเชิงคุณภาพ และนำเสนอข้อมูลโดยการบรรยายพรรณนา ผลการวิจัยพบว่า แท็กซี่เบนซ์เส้นทางยะลา-เบตง เป็นแท็กซี่ที่บุกเบิกการนำรถเบนซ์มาใช้โดยสารในพื้นที่ 3 จังหวัดชายแดนภาคใต้ ซึ่งได้ริเริ่มเปิดให้บริการเมื่อปี พ.ศ. 2512 โดยการวิ่งโดยสารผู้คนแบบไม่มีใบอนุญาต และได้ก่อตั้งกิจการอย่างเป็นทางการในปี พ.ศ. 2522 ซึ่งก่อตั้งโดย นายเสนีย์ ฟ้าอรูน ได้เปิดร่วมกับนายวิศิษฐ์ คงคา ผลกระทบของการให้บริการแท็กซี่เบนซ์ ยะลา-เบตง แบ่งออกเป็น 3 ด้าน คือ 1) ด้านสังคมและเศรษฐกิจ ความเป็นมิตรของคนขับรถส่งผลให้ผู้ใช้บริการกลับมาใช้บริการซ้ำ ส่วนการใช้รถส่วนตัวส่งผลให้คนใช้บริการแท็กซี่เบนซ์น้อยลง 2) ด้านกายภาพ การเกิดโรคระบาดโควิด-19 ส่งผลให้ผู้ใช้โดยสารลดลง ทำให้กิจการแท็กซี่เบนซ์ต้องปรับที่นั่งผู้โดยสารให้น้อยลงจนทำให้ต้องปรับราคาค่าโดยสารขึ้น 3) ด้านการบริการ ความรวดเร็วในการเดินทางและความปลอดภัยในการโดยสารทำให้คนเลือกหันมาใช้บริการแท็กซี่เบนซ์ ส่วนราคาค่าโดยสารที่เพิ่มขึ้นในปัจจุบันส่งผลทำให้คนใช้บริการแท็กซี่เบนซ์น้อยลง

คำสำคัญ: แท็กซี่เบนซ์ ผลกระทบ การปรับตัว การให้บริการ

Abstract

The purposes of the research were to study the history of Benz taxi Yala-Betong to study the impact of the taxi service of Benz Yala-Betong and to study the adjustment of the taxi service of Benz Yala-Betong. The population and samples used in this research were 1 Benz Yala-Betong taxi owner, 2 managers, 6 Benz Yala-Betong taxi drivers, and 10 service users. The tools used are in-depth interviews, perform qualitative data analysis, And the presentation of information by description. The results showed that Benz taxis on the Yala-Betong route It is a taxi that pioneered the use of Benz cars in the 3 southern border provinces. Which was initiated to open in 1969 by running passengers without a license and officially established the business in 1979, was founded by Mr. Senee Fa-aroon, and opened with Mr. Wisit Kongka. As for the factors affecting the service of Benz taxi Yala-Betong, it can be divided into 3 aspects: 1) Economic and Social

aspects: The friendliness of the drivers has resulted in repeat service users. The use of private cars as a result, fewer people use Benz taxis. 2) Physical aspect: The outbreak of covid-19 resulted in reduced passenger traffic and also caused the Benz taxi business to adjust the passenger seat less extent, causing them to adjust the fare price. 3) Service: The speed of travel and the safety of passengers make people choose to use Benz taxis. The current increase in fare prices has resulted in fewer people using Benz taxis.

Keywords: Benz taxi, impact, adjustments, service