

## เอกสารเชิงแนวคิด

### ทุนอุดหนุนการวิจัยคณะวิทยาการจัดการ งบประมาณบำรุงรักษา ปี 2563

1. งานวิจัยเรื่อง : ( ภาษาไทย ) ผลิตภัณฑ์น้ำเกลือแร่ผสมน้ำผลตะขบ

( ภาษาอังกฤษ ) The Product of Mineral Salt Mixed Jamaican cherry

#### 2. ชื่อผู้วิจัยและคณะ

คำ นำหน้า	ชื่อ-สกุล	ตำแหน่งใน โครงการ	สัดส่วนการมีส่วน ร่วม	เวลาที่ทำวิจัย ( ชั่วโมง/สัปดาห์ )
อาจารย์	พยอม ตอบตะโคน	หัวหน้าโครงการ	40	10
อาจารย์	ชญานีย์ สันทวี	ผู้ร่วมวิจัย	20	10
ผศ.ดร.	เพ็ญญา เกื้อเกตุ	ผู้ร่วมวิจัย	20	10
ดร.	กฤษชาติ พรหมเต็ม	ผู้ร่วมวิจัย	20	10

#### 3. ความเป็นมาและความสำคัญของงานวิจัย

อุตสาหกรรมบริการ (Hospitality Industry) หมายถึง การประกอบธุรกิจ เกี่ยวกับการให้บริการ หรืออำนวยความสะดวกแก่ผู้เข้ารับบริการตามความต้องการของผู้เข้ารับ บริการ ซึ่งได้แก่ ธุรกิจนำเที่ยว ธุรกิจที่พัก แรม ธุรกิจอาหารและเครื่องดื่ม ธุรกิจขนส่ง ธุรกิจ จำหน่ายสินค้าและของที่ระลึก และธุรกิจแหล่งท่องเที่ยว นันทนาการเพื่อการท่องเที่ยวปัจจุบันอุตสาหกรรมบริการถือเป็นอุตสาหกรรมที่มีขนาดใหญ่และเป็น อุตสาหกรรมที่มีความสำคัญต่อระบบเศรษฐกิจของโลก ซึ่งอุตสาหกรรมที่ถือว่าเป็นอุตสาหกรรมบริการที่สำคัญ คืออุตสาหกรรมการท่องเที่ยว เนื่องจากอุตสาหกรรมท่องเที่ยวเป็นอุตสาหกรรมที่มีความเกี่ยวพันเชื่อมโยง อุตสาหกรรมบริการอื่นๆ เข้ามาด้วยกัน เป็นกระบวนการกิจกรรมที่ผู้ให้บริการเสนอให้กับผู้รับบริการ หรือ ตอบสนองความต้องการของผู้รับบริการ ซึ่งอาจจะมีตัวสินค้าเข้ามาเกี่ยวข้องหรือไม่ก็ได้ และบริการเป็น กิจกรรมสร้างมูลค่า คุณค่าที่ผู้รับบริการรับรู้ และยอมรับด้วยความพอใจ

ซึ่งในปัจจุบันค่าความนิยมในการออกกำลังกายเพื่อรักษาสุขภาพให้มีความแข็งแรงอยู่เสมอ เป็นสิ่ง ที่บุคคลทั่วไปให้ความสำคัญเพิ่มขึ้นอย่างชัดเจน จะเห็นได้จากการออกมาทำกิจกรรมต่างๆมากมายในการ ส่งเสริมสุขภาพในด้านต่างๆ เช่น การรวมกลุ่มเล่นกีฬา ประเภทต่างๆ การจัดงานวิ่ง ปั่นจักรยาน หรือแม้แต่ใน กีฬาประเภทอื่นๆ ตามความนิยมของกลุ่มบุคคลเหล่านั้น และยังมีอีกหนึ่งด้านที่จะส่งเสริมสุขภาพให้แข็งแรงคือ ในด้านของการบริโภค อาหาร หรือ เครื่องดื่ม ทั้งที่เป็น อาหารเพื่อ สุขภาพ เครื่องดื่มเพื่อสุขภาพ หรือแม้แต่ อาหารเสริม เครื่องดื่มเสริม ที่เป็นการส่งเสริมธุรกิจ ประเภทอุตสาหกรรมบริการ ซึ่งมีความสำคัญต่อเศรษฐกิจ อุตสาหกรรมบริการเป็นอุตสาหกรรมขนาดใหญ่ที่มีบทบาทสำคัญยิ่งทางด้านเศรษฐกิจในด้านธุรกิจอาหารและ

เครื่องมือ ที่จัดเป็น อุตสาหกรรมบริการด้านอาหาร ซึ่งถือเป็น อุตสาหกรรมบริการชนิดแรกที่เกิดขึ้นบนโลก และเป็นอุตสาหกรรมพื้นฐานที่จะทำให้ท้องถิ่นหรือชุมชนสามารถเข้ามามีส่วนร่วมในการทำงานหรือพัฒนาสิ่งที่มีอยู่ในชุมชน เป็นผลิตภัณฑ์และบริการที่มีการเจาะจงกลุ่มเป้าหมายหลัก ที่อิงไปในแนวทางในการดำเนินชีวิตปัจจุบัน ของบุคคลทั่วไปในชีวิตประจำวัน ซึ่งจะเป็นผลิตภัณฑ์ที่จะให้ประโยชน์แก่ท้องถิ่นในการนำมาพัฒนาสินค้าหรือบริการที่มาจากการศึกษาต่าง ๆ ที่มาจากธรรมชาติ ออกมาเป็นผลิตภัณฑ์ใหม่ๆ ในรูปแบบต่างๆ มาเพื่อตอบโจทย์ ของกลุ่มผู้ที่รักสุขภาพ เพื่อเป็นแนวทางในการนำไปต่อยอดเพื่อพัฒนาสินค้า ผลิตภัณฑ์ใหม่ๆ พัฒนาชุมชนให้มีการผลิตสินค้าอุตสาหกรรมบริการ ที่สร้างรายได้มั่นคงให้กับชุมชน

ทางคณะผู้จัดทำได้เล็งเห็นถึงโอกาสในการนำเอาวัตถุดิบในท้องถิ่นที่มาพัฒนาต่อยอดเป็น ผลิตภัณฑ์ใหม่เพื่อเป็นทางเลือกให้กับกลุ่มผู้บริโภค และยังเป็นการส่งเสริม องค์ความรู้และนวัตกรรมใหม่ๆ ที่จะสามารถถ่ายทอดให้ชุมชนส่งเสริมให้เป็นผู้ผลิต ผลิตภัณฑ์ใหม่ๆ วัตถุดิบเกิดเป็นพืชเศรษฐกิจตัวใหม่ ที่จะสามารถสร้างรายได้ ให้กับผู้คนที่อยู่ในท้องถิ่นนั้นๆ และยังเป็นการมีส่วนสำคัญที่จะทำให้หน่วยงานของรัฐมีบทบาทในการช่วยส่งเสริม ให้ท้องถิ่นมีการพัฒนาที่ยั่งยืนด้วยวัตถุดิบที่มีในท้องถิ่นที่มีการส่งเสริมขึ้นมาใหม่ ซึ่งต้นตะขบเป็นผลไม้ท้องถิ่นที่สามารถพบเจอได้ทั่วไป แต่ยังไม่มีการนำมาแปรรูปเพื่อเพิ่มมูลค่าที่จะเป็นการส่งเสริมให้เป็นที่เศรษฐกิจได้ แต่มีผลงานวิจัยในด้านโภชนาการระบุว่า เป็นผลไม้ ที่ให้ค่าพลังงานที่สูง มีสารอาหารที่จะส่งผลให้กล้ามเนื้อมีความแข็งแรง ทางผู้จัดทำได้เล็งเห็นในจุดเด่นของผลลูกตะขบและมีแนวคิดในการนำมาพัฒนา ร่วมกับเครื่องมือเกลือแร่เพื่อให้เข้าถึงกลุ่มของผู้รักสุขภาพและการออกกำลังกาย ที่จะเป็กลุ่มเป้าหมายในการทำตลาดของผลิตภัณฑ์ใหม่ที่ทางผู้จัดทำวิจัย

#### 4. วัตถุประสงค์ของโครงการวิจัย

1. เพื่อศึกษากรรมวิธีในการผลิตน้ำเกลือแร่ผสมน้ำผลตะขบ
2. เพื่อศึกษาการยอมรับของผู้บริโภคที่มีต่อน้ำเกลือแร่ผสมน้ำผลตะขบ
3. เป็นผลิตภัณฑ์ทางเลือกใหม่ให้กับชุมชนในท้องถิ่น

#### 5. กรอบแนวคิด

ตัวแปรต้น

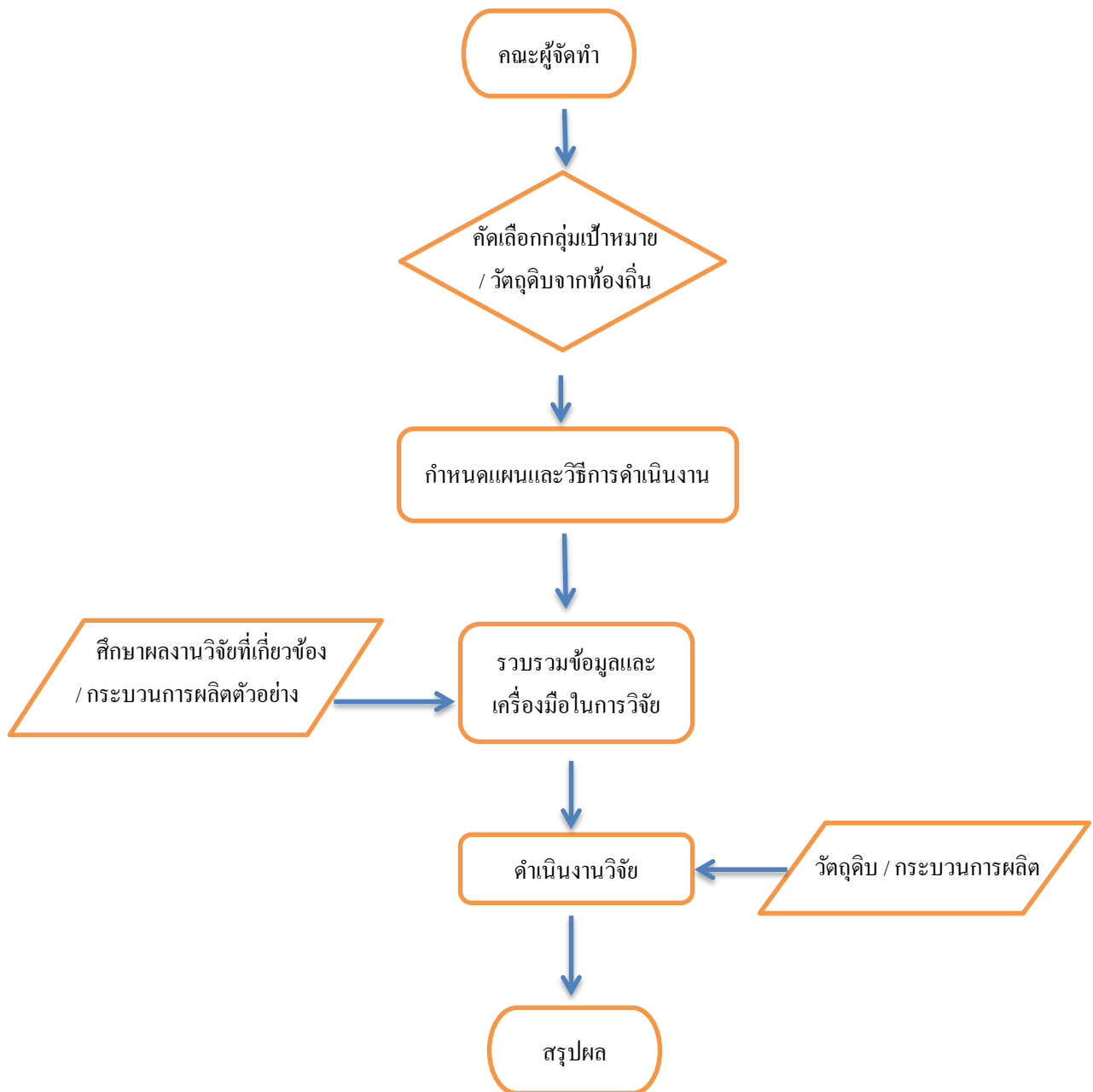
ผลลูกตะขบ

ตัวแปรตาม

วิธีการผลิต

สูตรของผลิตภัณฑ์ใหม่

## 6. วิธีการดำเนินงานวิจัย



1. ค้นคว้า ศึกษาวัตถุดิบในท้องถิ่นที่สามารถนำมาส่งเสริมให้เกิดผลิตภัณฑ์ใหม่ ที่จะสามารถส่งเสริมให้เกิดการผลิตในชุมชนเป็นประโยชน์ต่อชุมชนในท้องถิ่น
2. กำหนดแนวทางในการพัฒนาผลิตภัณฑ์ที่จะผลิต ศึกษาวิธีการในการดำเนินการทดลองทำผลิตภัณฑ์ตัวอย่าง
3. กำหนดวิธีการและส่วนผสมการผลิต จัดทำผลิตภัณฑ์ตัวอย่างออกทดสอบในกลุ่มเป้าหมาย
4. สรุปผลการดำเนินงาน

7. งบประมาณ 8,500 บาท

งบประมาณจากหลักสูตร

(โปรดระบุ).....การบัญชีบัณฑิต.....

จำนวน.....8,500.....บาท

8. ประโยชน์ที่คาดว่าจะได้รับ

1. ส่งเสริมการคิดค้น ผลิตภัณฑ์ตัวใหม่ที่ใช้วัตถุดิบในท้องถิ่นเพื่อสร้างรายได้และการพัฒนาต่อชุมชน
2. สนับสนุน ส่งเสริมให้ คั้นตะขบ เป็นพืชสร้างรายได้ให้แก่ชุมชนท้องถิ่นชนิดใหม่
3. สามารถสร้างผลิตภัณฑ์ใหม่ที่สามารถนำไปพัฒนาในเชิงพาณิชย์ได้

ลงชื่อ.....

(อาจารย์พยอม ทอตะโกน )

หัวหน้าโครงการวิจัย

วันที่ 21 / ตุลาคม / 2564