

วิทยาศาสตร์ คณะวิทยาศาสตร์
ได้รับ ๕๗๗
วันที่ ๑๕ ส.ค. ๖๕
เวลา ๑๑.๒๓ น.
ที่ สธ ๐๙๒๒.๐๓/๑๓๐๖



มหาวิทยาลัยราชภัฏยะลา
เลขรับ ๕๗๗๐
รับ ๕ ส.ค. ๖๕
๑๕.๑๐ น.
ศูนย์อนามัยที่ ๑๒ ยะลา
๕๕ เทศบาล ๑ อำเภอเมือง จังหวัดยะลา
๕๕๐๐๐
ศูนย์อนามัยที่ ๑๒ ยะลา
๕๕ เทศบาล ๑ อำเภอเมือง จังหวัดยะลา
๕๕๐๐๐

๒๒ กรกฎาคม ๒๕๖๕

เรื่อง ขอเชิญเป็นคณะกรรมการพิจารณาคัดเลือกและตัดสินผลงานด้านการดูแลและส่งเสริมสุขภาพ
ผู้สูงอายุระยะยาว เขตสุขภาพที่ ๑๒ ปี ๒๕๖๕

เรียน อธิการบดีมหาวิทยาลัยราชภัฏยะลา

สิ่งที่ส่งมาด้วย กำหนดการและเอกสารที่เกี่ยวข้อง จำนวน ๑ ชุด

ด้วยศูนย์อนามัยที่ ๑๒ ยะลา ได้จัดทำโครงการขับเคลื่อนระบบการส่งเสริมสุขภาพดูแลผู้สูงอายุและผู้มีภาวะพึ่งพิงระยะยาวแบบบูรณาการ เขตสุขภาพที่ ๑๒ ปีงบประมาณ ๒๕๖๕ กิจกรรมที่ ๔ คัดเลือกผลการดำเนินงานดีเด่นด้านการดูแลและส่งเสริมสุขภาพผู้สูงอายุระยะยาว เขตสุขภาพที่ ๑๒ เพื่อแลกเปลี่ยนเรียนรู้การดำเนินงานและนวัตกรรมในการดูแลสุขภาพผู้สูงอายุระยะยาวในพื้นที่ระหว่างผู้ปฏิบัติงานด้านผู้สูงอายุ ภาควิชาเครือข่าย และภาคประชาชน อีกทั้งเป็นการสร้างขวัญกำลังใจและยกย่องเชิดชูเกียรติให้ผู้สูงอายุและผู้ปฏิบัติงานในระดับพื้นที่

ในการนี้ ศูนย์อนามัยที่ ๑๒ ยะลา เห็นว่าหน่วยงานของท่านมีบุคลากรผู้ทรงคุณวุฒิในการดำเนินงานด้านการดูแลส่งเสริมสุขภาพผู้สูงอายุ จึงขอเชิญ นางสุนีย์ เครานวล อาจารย์รับผิดชอบหลักสูตรวิทยาศาสตร์บัณฑิต สาขาสาธารณสุขศาสตร์ แขนงอนามัยสิ่งแวดล้อม คณะวิทยาศาสตร์เทคโนโลยีและการเกษตร เป็นคณะกรรมการวิพากษ์และตัดสินการประกวดผู้ดูแลผู้สูงอายุ (Caregiver) ในวันที่ ๑๖ สิงหาคม ๒๕๖๕ ผ่านระบบประชุมทางไกล Zoom Meeting ID: ๙๙๗ ๑๓๔๖ ๔๐๒๗ Passcode: ๖๕๕๓๗๔ หรือตาม QR Code และกรุณาทำหนังสือตอบรับการเป็นคณะกรรมการฯ ไปยังศูนย์ฯ ภายในวันที่ ๘ สิงหาคม ๒๕๖๕ ตามรายละเอียดสิ่งที่ส่งมาด้วย

จึงเรียนมาเพื่อทราบและโปรดพิจารณา จะเป็นพระคุณ

ขอแสดงความนับถือ





อรุณศรี นอมนไ้

(นายอรรถสิทธิ์ แดงมณี)

ผู้อำนวยการศูนย์อนามัยที่ ๘ อุดรธานี
ปฏิบัติหน้าที่ผู้อำนวยการศูนย์อนามัยที่ ๑๒ ยะลา

กลุ่มพัฒนาการส่งเสริมสุขภาพ
โทร.๐ ๗๓๒๑ ๖๗๗๖
โทรสาร ๐ ๗๓๒๑ ๓๗๔๗
PC๒๑๙/๔๒

กำหนดการพิจารณาคัดเลือกและตัดสินผลงานด้านการดูแลและส่งเสริมสุขภาพผู้สูงอายุระยะยาว
เขตสุขภาพที่ ๑๒ ปี ๒๕๖๕

วันที่/เวลา	ประเภทผลงาน	คณะกรรมการ	ช่องทางเข้าระบบออนไลน์
๑๕ ส.ค. ๒๕๖๕ เวลา ๐๘.๓๐ - ๑๕.๓๐ น.	ผู้จัดการการดูแลผู้สูงอายุ (Care Manager)	๑. นางรัชณี บุญเรืองศรี ๒. ดร.ดวงใจ เปลี่ยนบำรุง ๓. นายจรงฤทธิ์ สังประสิทธิ์	 https://cutt.ly/OZafmuG Meeting ID: 941 3542 3008 Passcode: 064491
๑๖ ส.ค. ๒๕๖๕ เวลา ๐๘.๓๐ - ๑๕.๓๐ น.	ผู้ดูแลผู้สูงอายุ (Caregiver)	๑. ผศ.ดร.นางสุนีย์ เกรานวล ๒. นางสศิริ กอวิวัฒนาการ ๓. นายจรงฤทธิ์ สังประสิทธิ์	 https://cutt.ly/UZafOWD Meeting ID: 997 1346 4027 Passcode: 685374
๒๒ ส.ค. ๒๕๖๕ เวลา ๐๘.๓๐ - ๑๕.๓๐ น.	นวัตกรรมด้านการส่งเสริม ดูแลสุขภาพผู้สูงอายุ	๑. ผศ.ดร.ฐปรัตน์ รักษาภานุสิทธิ์ ๒. ดร.กิตติพร เนาว์สุวรรณ ๓. ดร.มัทริกา จินากุล	 https://cutt.ly/jZafGmB Meeting ID: 918 4709 3020 Passcode: 632652
๒๔ ส.ค. ๒๕๖๕ (ช่วงเช้า) เวลา ๐๘.๓๐ - ๑๒.๐๐ น.	ชมรมผู้สูงอายุ	๑. นางรัชณี บุญเรืองศรี ๒. นายชัยยุทธ์ หลีกเมือง ๓. นางสาวนภาพร เตโซ	 https://cutt.ly/AZafZ3a Meeting ID: 994 3298 6184 Passcode: 281716
๒๔ ส.ค. ๒๕๖๕ (ช่วงบ่าย) เวลา ๑๓.๐๐ - ๑๖.๓๐ น.	ตำบลที่มีระบบการส่งเสริม สุขภาพดูแล ผู้สูงอายุระยะยาว (Long Term Care) ในชุมชน		
๒๕ ส.ค. ๒๕๖๕	ผู้สูงอายุต้นแบบสุขภาพดี ชีวิตมีสุข	๑. นางสาวนภาพร เตโซ ๒. ทพญ.นิสรินา เบ็ญอาหลี ๓. นางสศิริ กอวิวัฒนาการ	พิจารณาคัดเลือกและตัดสินผลงาน จากเอกสารหลักฐานประกอบ



กรมอนามัย
ศูนย์อนามัยที่ 12 ยะลา

ศูนย์อนามัยที่ 12 ยะลา

การนำเสนอเพื่อคัดเลือกผลงานดีเด่น ด้านการดูแลส่งเสริมสุขภาพผู้สูงอายุ ประจำปี 2565

ประเภทผลงาน

ผู้จัดการการดูแลผู้สูงอายุ (Care Manager)

วันที่ 15 สิงหาคม 2565



อ.สุชน บุญเรืองศรี
สำนักงานผู้สูงอายุ ยะลา



อ.ดร.ดวงใจ เบล็มนบำรุง
ทีมพัฒนาระบบการดูแลผู้สูงอายุ



อ.จรงค์ศรี สิงห์ประสิทธิ์
จังหวัดยะลา (โครงการพัฒนา CM ยะลา 12)



<https://cutt.ly/OZafmuG>

ผู้ดูแลผู้สูงอายุ (Caregiver)

วันที่ 16 สิงหาคม 2565



อ.สุนิช เครานวล
สำนักงานผู้สูงอายุ ยะลา



อ.จรงค์ศรี สิงห์ประสิทธิ์
จังหวัดยะลา (ทีมพัฒนาระบบการดูแลผู้สูงอายุ)



อ.สัททิด กอวิวัฒนาการ
ศูนย์อนามัยที่ 12 ยะลา



<https://cutt.ly/UZafOWD>

นวัตกรรมด้านการส่งเสริมดูแลสุขภาพผู้สูงอายุ

วันที่ 22 สิงหาคม 2565



อ.ดร.ซูปรณี รัตนกาญจน์สิทธิ์
ทีมพัฒนาระบบการดูแลผู้สูงอายุ ยะลา



อ.ดร.จัตถพร เมาวิวรรณ
ทีมพัฒนาระบบการดูแลผู้สูงอายุ ยะลา



อ.ดร.ดวงใจ เบล็มนบำรุง
ทีมพัฒนาระบบการดูแลผู้สูงอายุ ยะลา



<https://cutt.ly/jZafGmB>

ชมรมผู้สูงอายุ (ช่วงเช้า) และ ตำบลที่มีระบบการส่งเสริมสุขภาพดูแลผู้สูงอายุระยะยาว (Long Term Care) (ช่วงบ่าย)

วันที่ 24 สิงหาคม 2565



อ.สุชน บุญเรืองศรี
สำนักงานผู้สูงอายุ ยะลา



อ.ณัฐกร หลีกเมือง
ทีมพัฒนาระบบการดูแลผู้สูงอายุ ยะลา



อ.เนวพร เตโช
ศูนย์อนามัยที่ 12 ยะลา



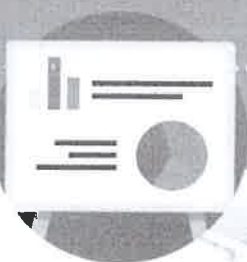
<https://cutt.ly/AZafZ3a>

การนำเสนอผลงาน
(30 นาที/ผลงาน)

- พื้นที่นำเสนอ 20 นาที
- คณะกรรมการซักถาม 10 นาที

ไฟล์นำเสนอ

- ไฟล์ PowerPoint หรือ PDF
- ส่งไฟล์นำเสนอ
ภายในวันที่ 5 สิงหาคม 2565
Email : aging.hpc12@gmail.com



****ระบบจำกัดผู้เข้าร่วมรับฟังการนำเสนอวันละ 100 ท่าน
ขออนุญาตสงวนสิทธิ์ในการเข้าห้องประชุมออนไลน์สำหรับผู้นำเสนอเป็นลำดับแรก****

สอบถามรายละเอียดเพิ่มเติม

ผู้ประสานงานศูนย์อนามัยที่ 12 ยะลา - คุณเจลิมนุติ 063-956-6640

ลำดับการนำเสนอผลงานด้านการดูแลและส่งเสริมสุขภาพผู้สูงอายุระยะยาว
เขตสุขภาพที่ ๑๒ ปี ๒๕๖๕

วันที่	ประเภทผลงาน	ลำดับการนำเสนอ
๑๕ ส.ค. ๒๕๖๕	ผู้จัดการการดูแลผู้สูงอายุ (Care Manager)	๑. จังหวัดสงขลา ๒. จังหวัดสตูล ๓. จังหวัดตรัง ๔. จังหวัดพัทลุง ๕. จังหวัดปัตตานี ๖. จังหวัดยะลา ๗. จังหวัดนราธิวาส
๑๖ ส.ค. ๒๕๖๕	<u>ผู้ดูแลผู้สูงอายุ</u> (Caregiver)	๑. จังหวัดยะลา ๒. จังหวัดปัตตานี ๓. จังหวัดตรัง ๔. จังหวัดสงขลา ๕. จังหวัดนราธิวาส ๖. จังหวัดสตูล ๗. จังหวัดพัทลุง
๒๒ ส.ค. ๒๕๖๕	นวัตกรรมด้านการส่งเสริมดูแลสุขภาพ ผู้สูงอายุ	๑. จังหวัดสตูล ๒. จังหวัดสงขลา ๓. จังหวัดนราธิวาส ๔. จังหวัดตรัง ๕. จังหวัดพัทลุง ๖. จังหวัดยะลา ๗. จังหวัดปัตตานี
๒๔ ส.ค. ๒๕๖๕ (ช่วงเช้า)	ชมรมผู้สูงอายุ	๑. จังหวัดพัทลุง ๒. จังหวัดยะลา ๓. จังหวัดนราธิวาส ๔. จังหวัดปัตตานี ๕. จังหวัดตรัง ๖. จังหวัดสตูล ๗. จังหวัดสงขลา
๒๔ ส.ค. ๒๕๖๕ (ช่วงบ่าย)	ตำบลที่มีระบบการส่งเสริมสุขภาพดูแล ผู้สูงอายุระยะยาว (Long Term Care) ในชุมชน	๑. จังหวัดนราธิวาส ๒. จังหวัดปัตตานี ๓. จังหวัดยะลา ๔. จังหวัดสตูล ๕. จังหวัดสงขลา ๖. จังหวัดพัทลุง ๗. จังหวัดตรัง

หมายเหตุ : สำหรับจังหวัดที่ไม่ได้ส่งผลงานประเภทใด เพื่อนำเสนอระดับเขต ให้แจ้งทางศูนย์ฯ ก่อนวันนำเสนอ

- การนำเสนอผลงาน ให้เวลา ๓๐ นาที/ผลงาน แบ่งเป็น นำเสนอ ๒๐ นาที และคณะกรรมการซักถาม ๑๐ นาที
- ส่งไฟล์นำเสนอ ภายในวันที่ ๕ สิงหาคม ๒๕๖๕ ที่ Email : aging.hpc๑๒@gmail.com
- ลำดับการนำเสนอ สุ่มจากโปรแกรม Excel